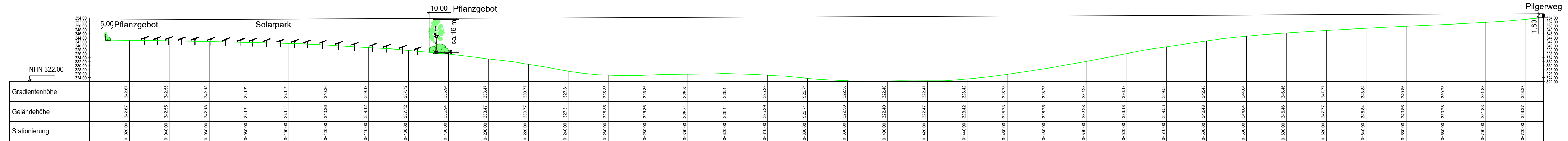
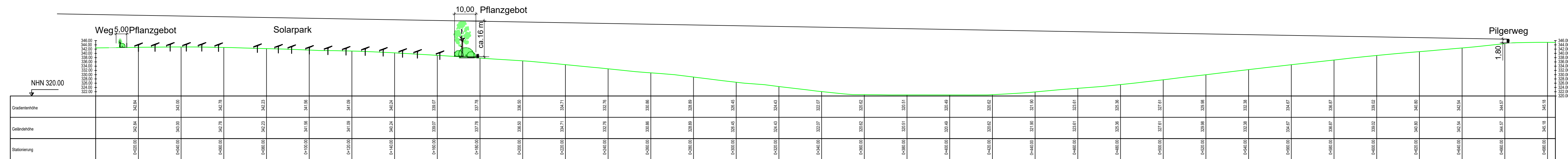


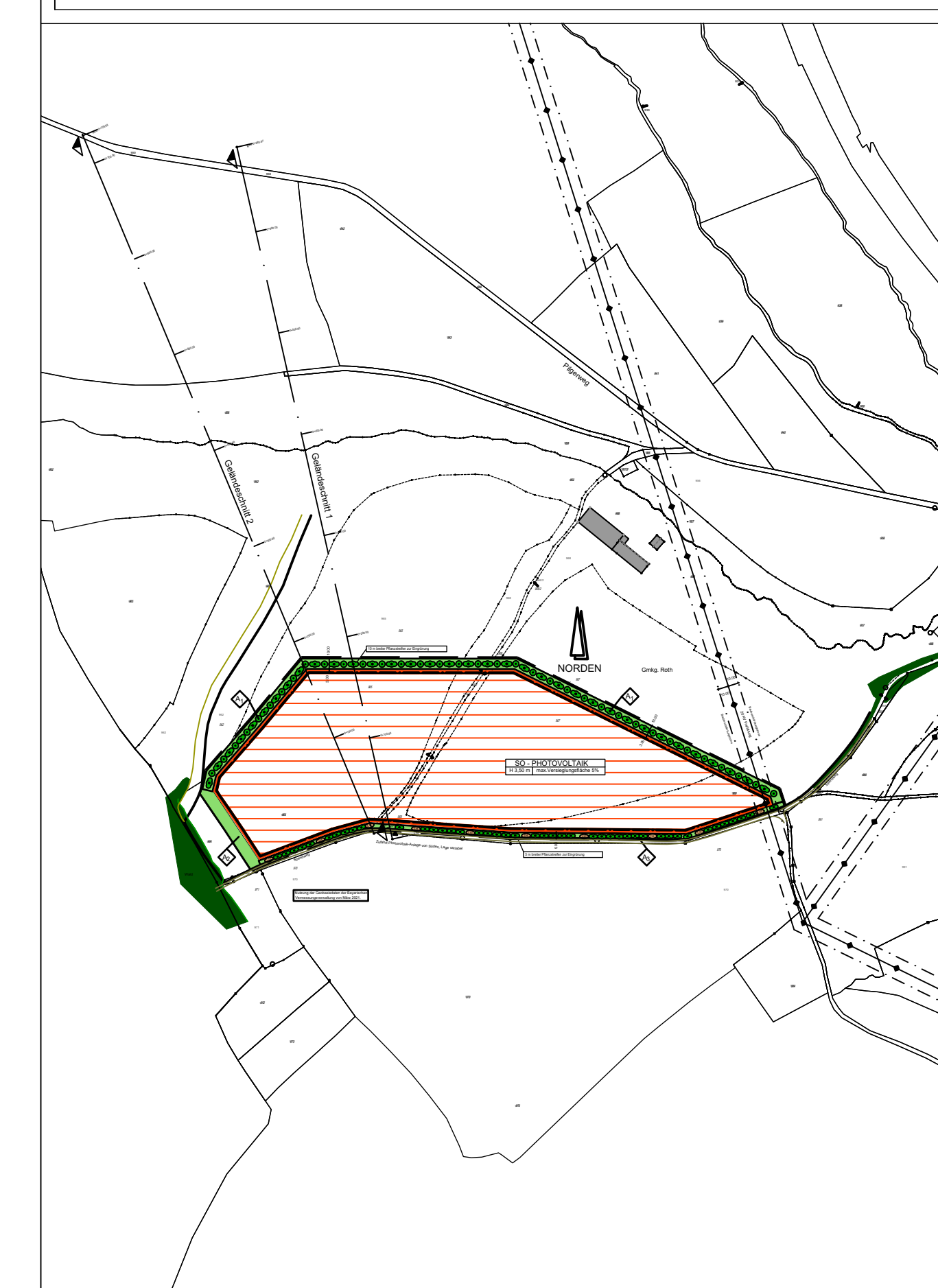
Geländeschnitt 1



Geländeschnitt 2



Übersichtsplan zum vorhabenbezogenen
Bebauungsplan "Solarpark Klosterlangheim"
M = 1:5000



ANLAGE ZUM ENTWURF, erneute Auslegung
VORHABENBEZOGENER BEBAUUNGSPLAN
"SOLARPARK KLOSTERLANGHEIM"
MIT GRÜNORDNUNGSPLAN

FÜR DIE ERRICHTUNG EINER
PHOTOVOLTAIK - FREIFLÄCHENANLAGE
VORHABENTRÄGER:
IBC - SOLAR AG

Stadt: **Lichtenfels**
Gemarkung: **Roth**
Flurbgebiet: **Lichtenfels**
Landkreis: **Oberfranken**
Reg. Bez.: **Oberfranken**

Darstellung: **SCHNITTE**
Geländeschnitte 1 + 2
Höhenlage
Übersichtslageplan

Fertigung	am	gez. von	Grundlage
Vorentwurf	29.10.19	El-Wakil	Aufstellungsbeschluss vom 25.06.19
Entwurf	30.06.20	Bardin	Billigungs- und Auslegungsbeschluss
Entwurf, ern. Ausl.	13.09.21	Bardin	Billigung und Beschluss ern. Ausleg. vom 13.09.21

Stadt: **Lichtenfels**
Entwurfsverfasser:
Koenig + Kühnel
Ingenieur Büro GmbH
Erlanger Weg 11
98419 Lichtenfels
Tel. 03681/9330-0
Fax 03681/9330-33

1. Bürgermeister
Lichtenfels,.....
Weitraasdorf, 13.09.2021